

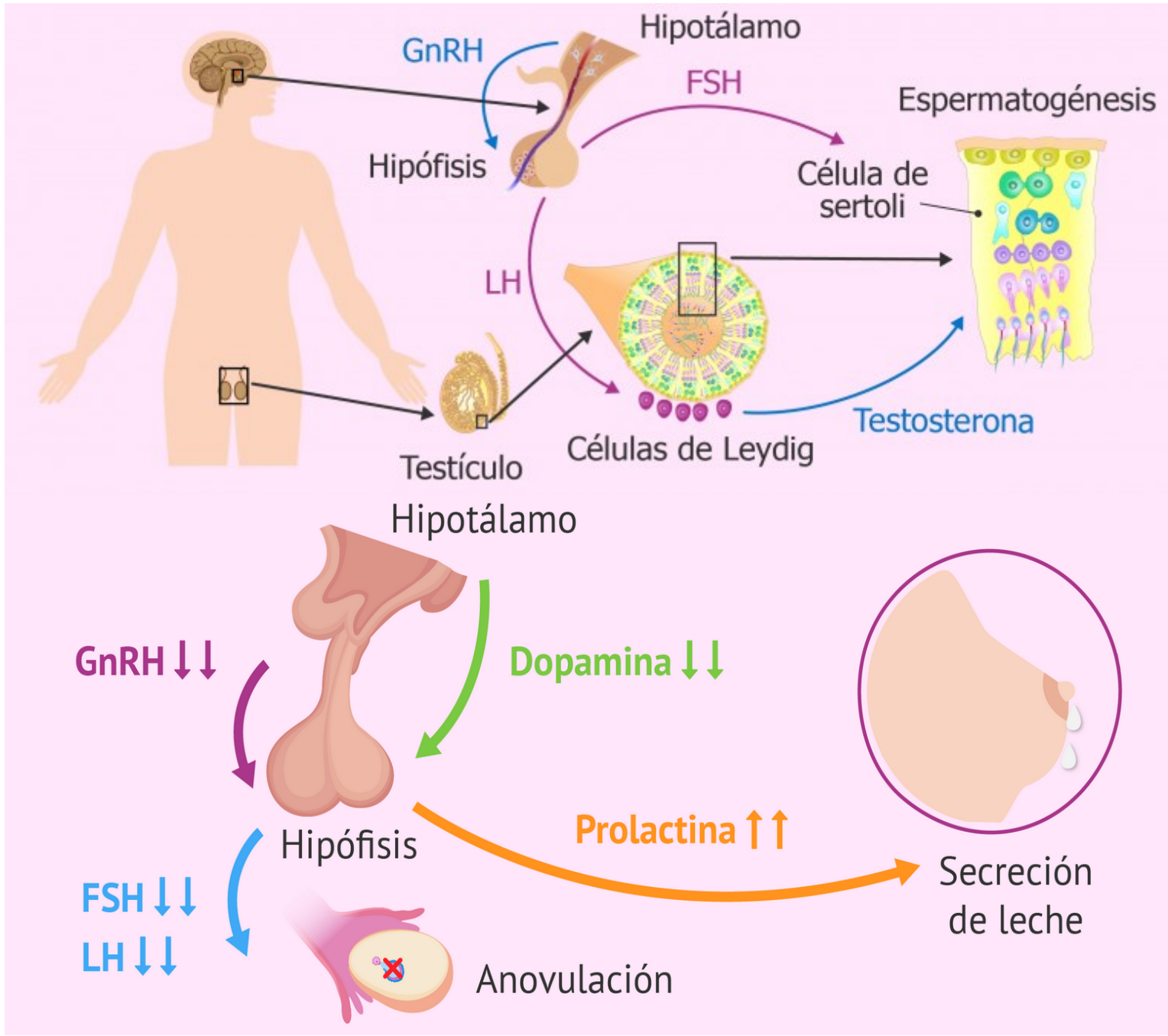
LA PROLACTINA

OBJETIVOS

- **Conocer los efectos de la prolactina en nuestro organismo.**

¿Qué funciones ejerce la prolactina?

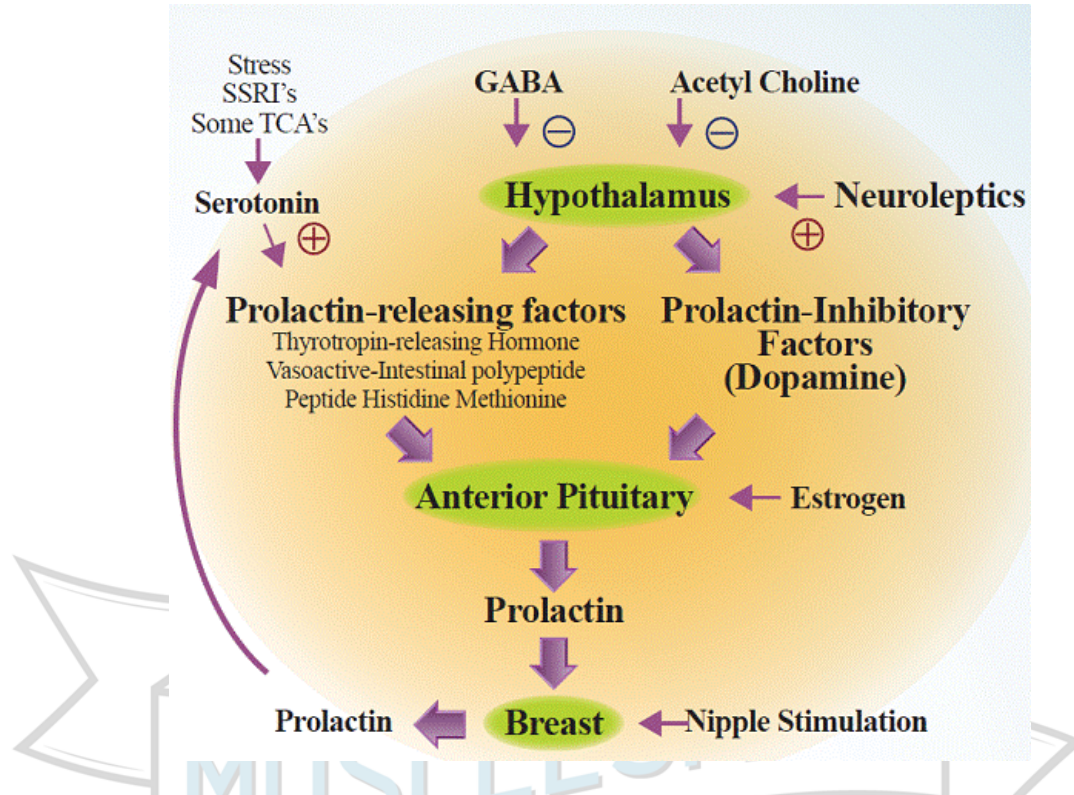
- **Estimula la producción de leche** (aumento de la síntesis de lactosa y mayor producción de proteínas lácteas) en las glándulas mamarias y en la mujer en el cuerpo lúteo, estimula la síntesis de progesterona, asistiendo en el desarrollo del embrión y mantenimiento del embarazo.
- **Facilita el desarrollo mamario** únicamente en condiciones donde haya una cantidad elevada de estrógenos, progesterona y factores de crecimiento.
- En las mujeres, las hace más hostiles hacia otras personas que no sean su hijo.
- **Inhibe al factor liberador ACTH** en situaciones de alto estrés, ayudando a atenuar la liberación de cortisol.
- **Potencia la liberación de citoquinas** por parte del sistema inmune como IL-12 y al TNF-alfa.
- **Incrementa el apetito y la ingesta de alimentos.**
- **Incrementa la liberación de insulina** y la sensibilidad a la glucosa de las células pancreáticas.
- Tiene un efecto **protector a nivel de las vainas de mielina.**
- Regula al alza la **absorción de líquidos, potasio y sodio** en el intestino así como el aclaramiento de estos por los riñones.
- En el **eje hormonal, inhibe** la liberación de factor liberador de gonadotropinas así como la secreción de estas.



¿Qué puede elevarla?

- “Culpables habituales”: Embarazo, lactancia...
- Tumor secretor en la hipófisis (no maligno), recibe el nombre de **prolactinoma**.
- **Hipotiroidismo** (El factor liberador de la hormona tiroidea, la TRH, estimula también la liberación de prolactina).
- **Macroprolactinemia** (trastorno del sistema inmune, debido a la interacción de los anticuerpos anti-prolactina con la prolactina).
- Fármacos **antipsicóticos** (disminuyen la secreción de dopamina, que es la hormona inhibidora de la prolactina).
- Niveles elevados de **estrógenos**.
- Determinados **antidepresivos**.
- **iECAs**

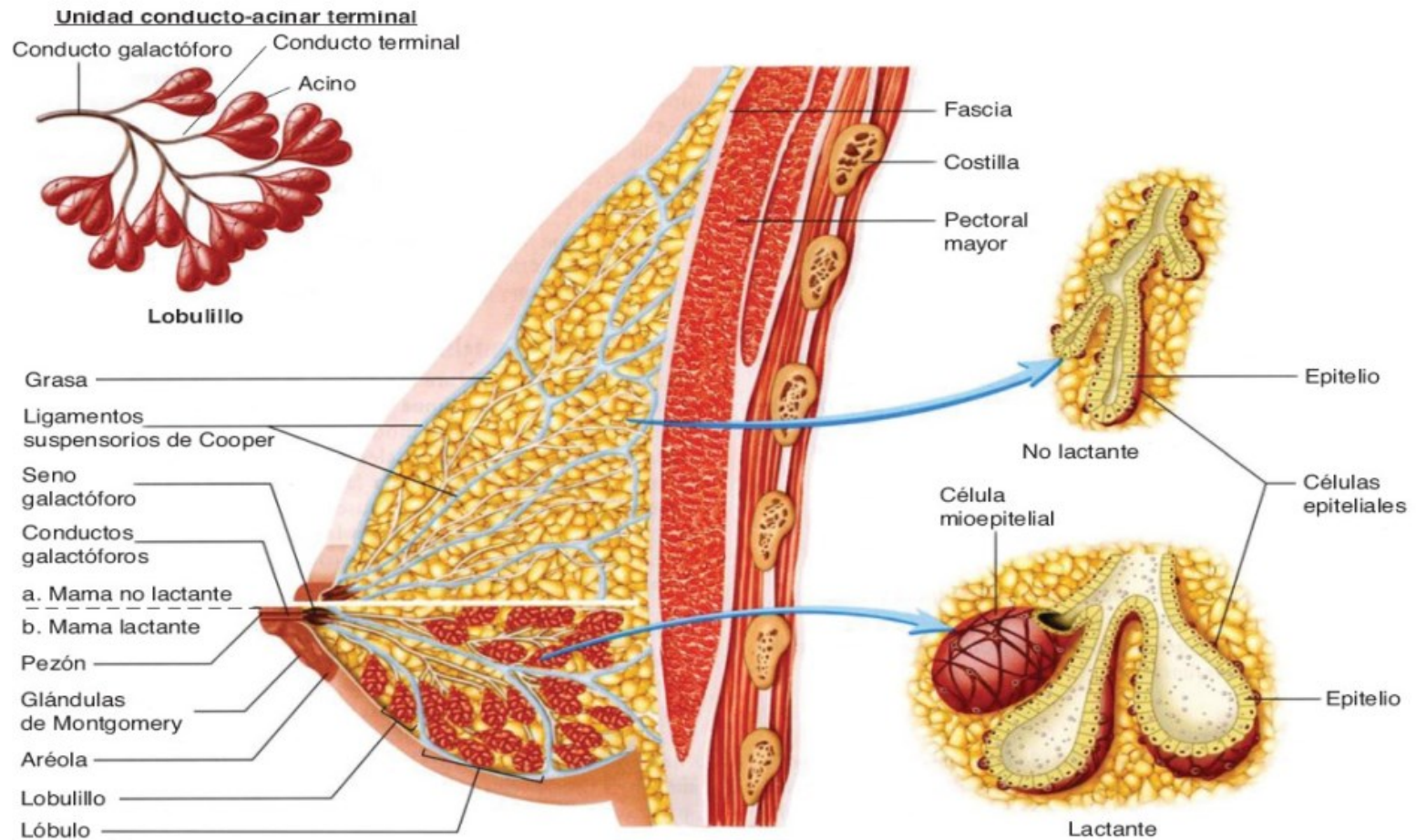
TENGO LA PROLACTINA ALTA



El valor de referencia suele ser de inferior a $20\mu\text{g/L}$, sin embargo debido a su secreción pulsátil así como la gran variabilidad que puede ofrecer unos niveles elevados de estrés, se puede tener el valor “alto”, pero que clínicamente, no signifique nada.

Un valor alto que merece consultar con un especialista para buscar la causa y poner un tratamiento, es generalmente, por encima de los $100\mu\text{g/L}$

GINECOMASTIA POR ¿PROLACTINA?



También puede ser secretada por las células del tejido mamario. Estimula la proliferación de células epiteliales y mejoran la diferenciación alveolar únicamente cuando hay unos niveles elevados de estrógenos y progesterona.

PUNTOS CLAVE

- La prolactina no tiene mucha relevancia dentro del contexto de la composición corporal, únicamente por mecanismos indirectos.
- Por si sola, no es capaz de hacer nada a nivel de tejido mamario.
- Un “nivel alto” de prolactina, no indica realmente nada, ya que su secreción es pulsátil y está sujeta a la variabilidad de una gran cantidad de factores.