

LA HC

OBJETIVOS

- **Parte 1:** Conocer cómo se regula y cuáles son sus funciones
- **Parte 2:** Protocolos de uso de la HC
- **Parte 3:** Protocolos de uso de péptidos secretagogos

¿QUÉ SON ESTOS?
A yellow thinking face emoji is positioned to the left of the thought bubble. In the background, there is a faint silhouette of a muscular man flexing his arms, and a banner with the word 'MUSCLESPAIN' is visible.

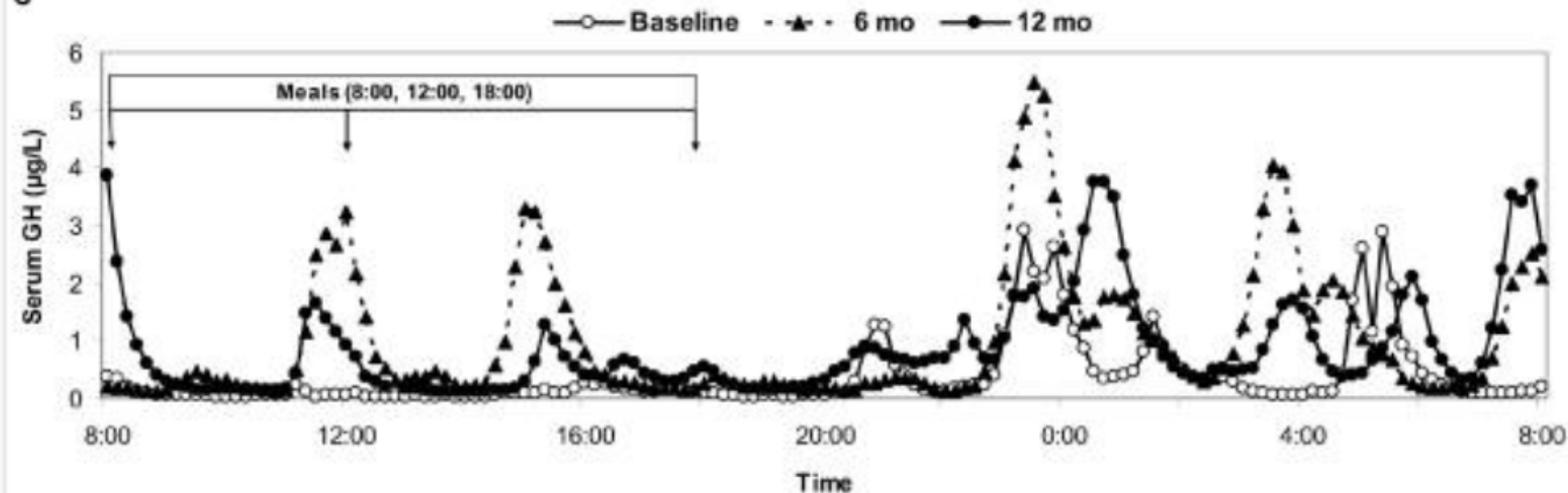
De forma general, se distinguen **dos tipos** de péptidos secretagogos, estos son:

- **GHRP:** Los principales tipos de este grupo son GHRP-2, GHRP-6, Ipamorelin e Ibutamoren (hay otros, pero estos son los más comunes y eficaces). Son todos miméticos de la ghrelina.
- **GHRH:** El principal en este grupo es el Mod GRF 1-29 (a veces llamado CJC-1295 sin DAC) y el CJC-1295/DAC

GHRP

- **GHRP-6:** Produce un gran aumento del apetito y de la motilidad gástrica. Puede tener efectos residuales sobre la liberación de cortisol y prolactina. Semivida ~2,5h.
- **GHRP-2 (Pralmorelin):** Menor actividad transcripcional en comparación con la primera generación. Semivida ~30min
- **Ipamorelin:** Menor actividad transcripcional en comparación la tercera generación, pero más seguro a nivel de efectos secundarios (sin efectos a nivel de motilidad gástrica, aumento del apetito o liberación de otras hormonas como prolactina o cortisol). Semivida ~2h.
- **Ibutamoren:** Produce un gran aumento del apetito y de la motilidad gástrica a corto plazo que se resuelve a los pocos días de administración continua. Excelente perfil de seguridad. Vía oral y solo es necesaria una administración al día.

C



GHRH

- **MOD GRF 1-29 (CJC1295 no DAC):** Semivida de 30 minutos.
- **CJC-1295/DAC:** Semivida de varios días.

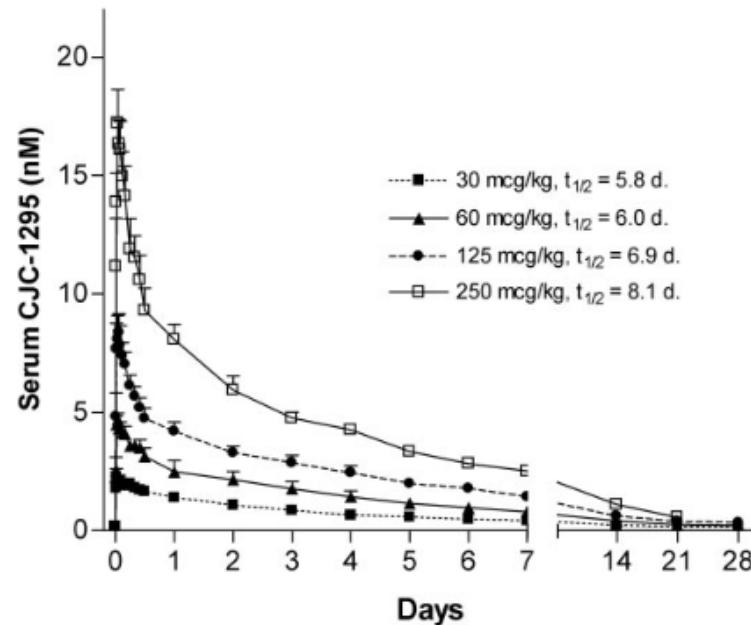
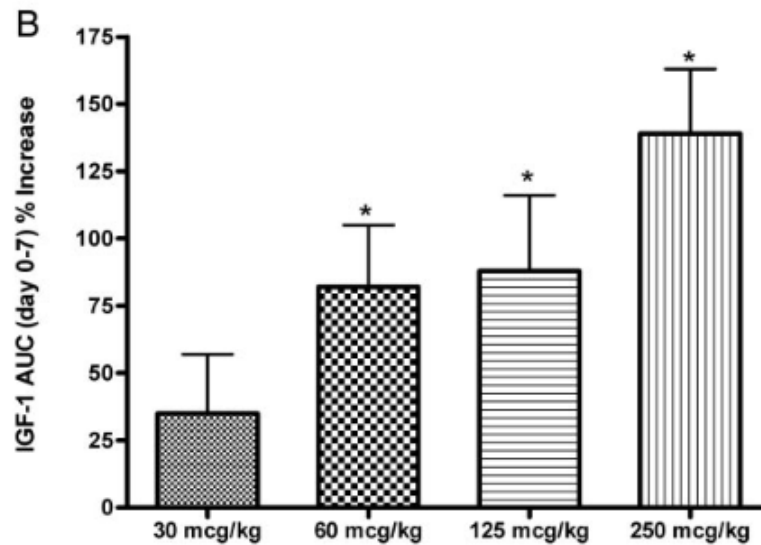
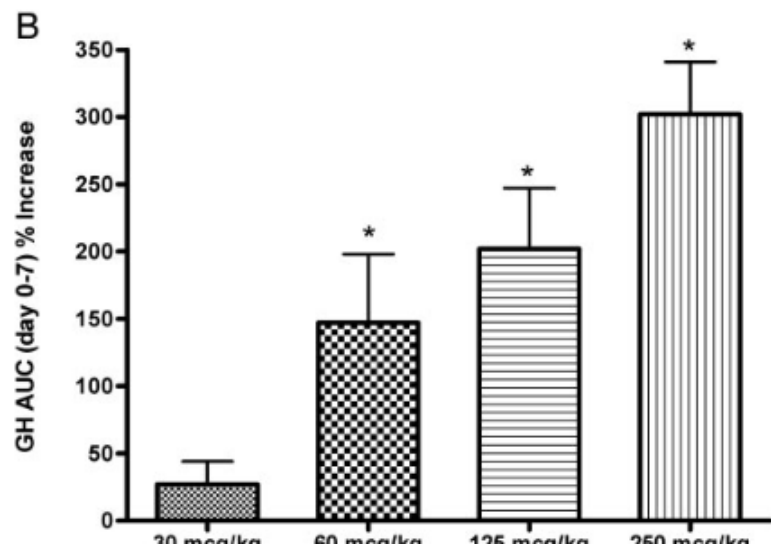
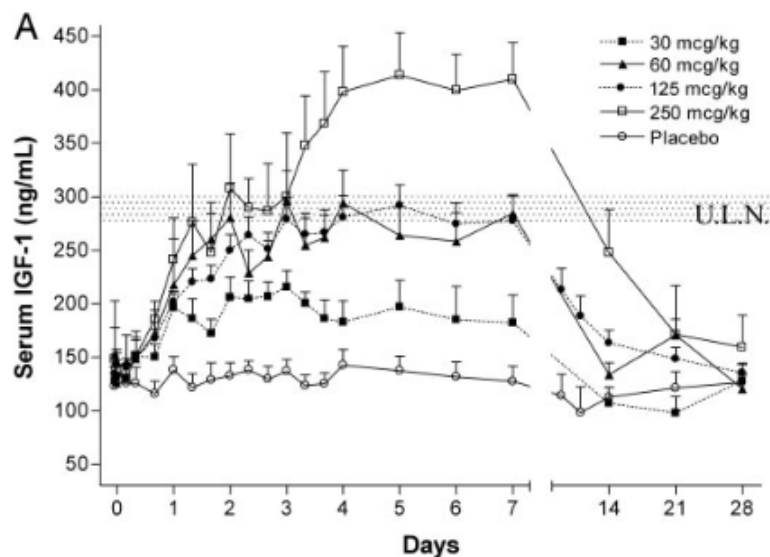
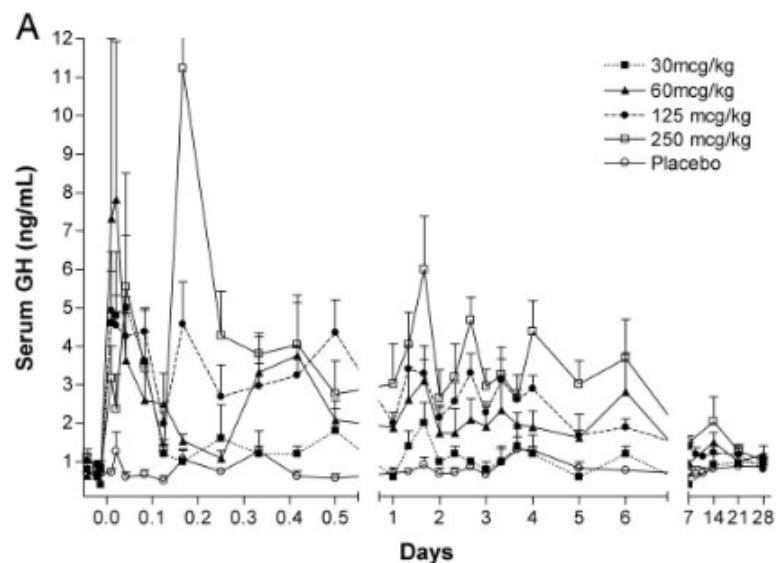
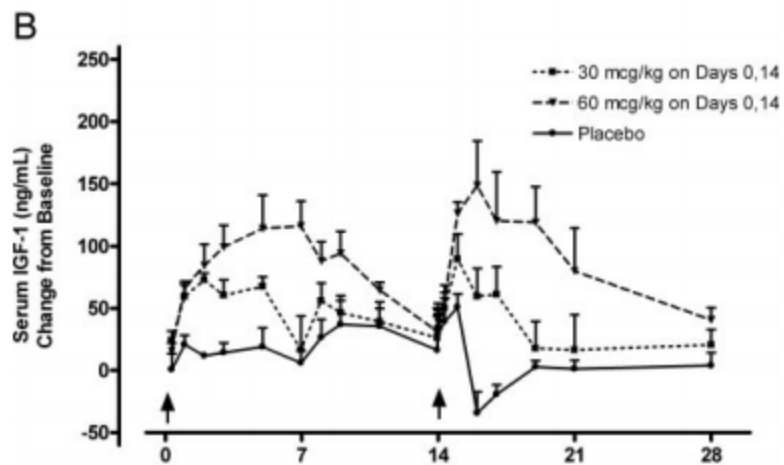
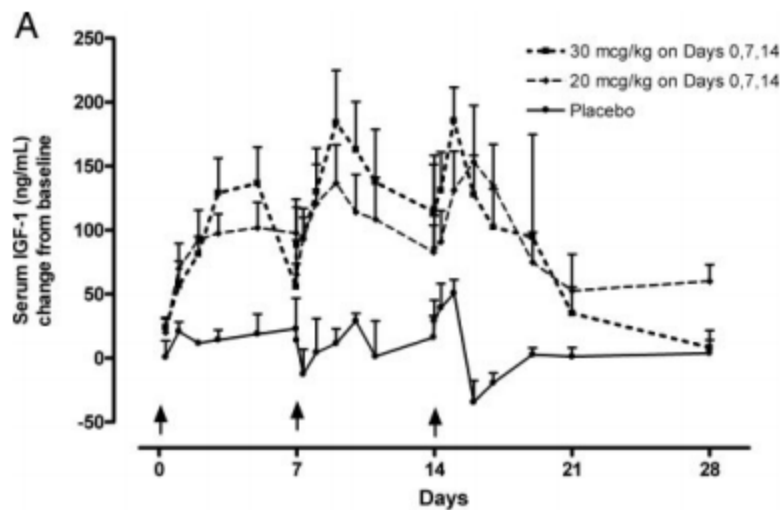


FIG. 2. Plasma disappearance curves of CJC-1295 after a single sc injection. Shown are the mean \pm SD half-life. Drug concentrations were generally measurable for at least 12–14 d after injection.





GHRP-2 | GHRP-6 | IPAMORELIN | CJC-1295

- 1mcg/kg 3-5 veces al día
- Acción potenciada por la presencia de insulina (mecanismo protector contra la hipoglucemia mediada por la insulina). Acción inhibida por la ingesta de grasa dietética y/o hidratos de carbono.

Ibutamoren

- 12,5 a 25mg al día.
- A cualquier hora. Por la mañana ejerce un mayor efecto a nivel de liberación de HC debido a la inhibición de la somatostatina.
- Por la noche dosis de 25mg pueden mejorar la calidad del sueño.

CJC-1295/DAC

- 60mcg/kg/sem, repartido en 2-3 dosis semanales.
- 250mcg/kg/sem, repartido en 2-3 dosis semanales.

Almacenamiento y dosificación

Guarda el polvo en el congelador si no lo has mezclado pero una vez mezclado guárdalo en el frigorífico para una mayor vida del producto, aunque se pueden guardar en un lugar fresco y lejos de la luz solar.

Duran hasta 48 meses congelados sin mezclar, 8 semanas mezclados y guardados en el frigorífico y 4 semanas en un lugar fresco y sin luz.

PUNTOS CLAVE

- Los péptidos secretagogos nos **ofrecen una alternativa a la hormona del crecimiento**, sin embargo, no suelen tener buena relación costo-beneficio además de que son incluso más falsificadas, excepto el Ibutamoren.
- Existen dos clases de péptidos secretagogos, unos actúan sobre el **receptor de ghrelina** (conocido anteriormente como GHSR o receptor secretagogo de la HC) y otros que actúan como la **GHRH**.
- Existen numerosas sustancias, pero debido a sus particularidades, **únicamente nos interesan aquellas con una larga semivida**.